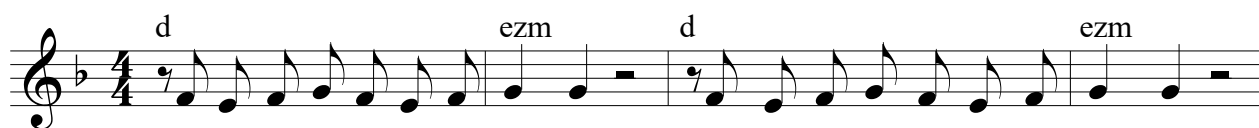
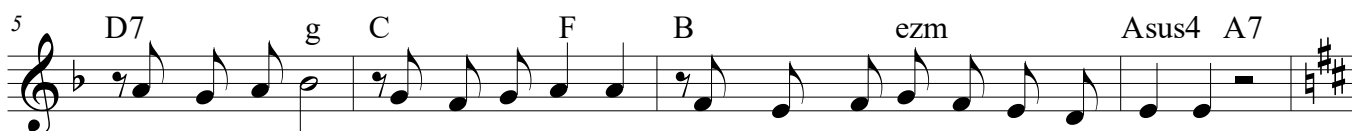


# Dokąd?

sł. ks. Mariusz Bernyś  
muz. ks. Rafał Jaworski



Co mi mój Pa-nie dzi-siaj po-wiesz? Czy dasz mi świa-tło, czy dasz cie-mność?



Czy dasz mi ból? Czy dasz mi zdro-wie? Czy w mychzma-ga-niach bę-dziesz ze mną?



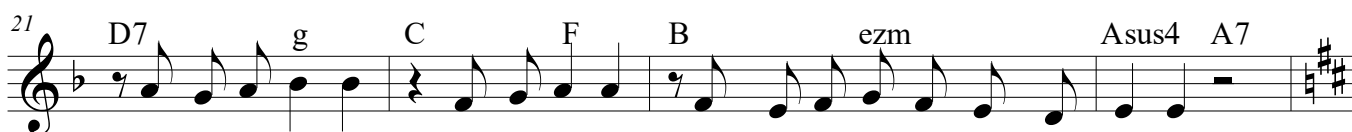
Do-kąd ten świat mój Pa-nie zmie-rza, ten świat co chce iść sam bez Cie-bie?



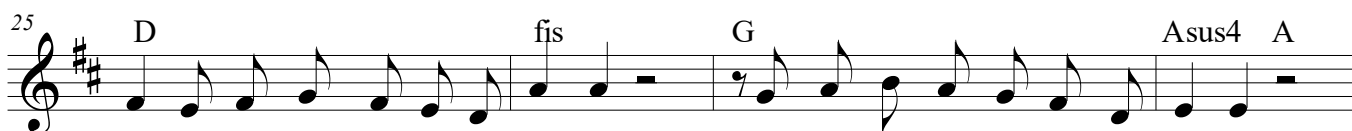
Czy słu-chasz gdy się To-bie zwie-rzam? Czy dasz mi mi-łość w Bia-łym Chle - bie?



Czy ży-cie Pa-nie znów mnie zra-ni? Czy świat znów bę-dzie mnie po - ni-żał?



Czy zo-sta-nie-my zno-wu sa-mi, w świe-cie co gar-dzi świa-tłem krzy-ża?



Do-kąd ten świat mój Pa-nie zmie-rza, ten świat co chce iść sam bez Cie-bie?



Ty słu-chasz gdy się To-bie zwie-rzam? Ty dasz mi mi-łość w Bia-łym Chle - bie?